

# Chronik Idi-Alpins

Wanderung Nr.: 211 Riesengebirge

Datum: 14. Juli - 18. Juli 2005

Ort / Zielgebiet: Spindler Mühle, OT Labska, Tschechien

Lili: Hammelore u. Erhard Wendler

Teilnehmer: Rudi, Franz, Bächler, Rosemarie u. Otto - Bendlin, Claudia - Bendlin, Jochen - Bogner, Monika - Dammeyer, Christiane u. Jochen - Rex, Gerhard - Runkel, Margot - Kleuk, Harald - Wegner, Christina u. Ulrich - Wendler, Hammelore u. Erhard

Route Tag 1 / 2 / 3 / 4  
1. Tag: Von Labska mit Bus - Vrchlabi - Pec pod Snezkou - mit Lift auf die Schneeköpfe (1602m) - Kammweg (Freundschaftsweg) zur Spindlerovka Baude (Einkehr) - mit Bus (100 Kronen) zurück zum Hotel nach Labska.  
2. Tag: Zu Fuß ab Hotel - Querung Elbstausee - steiler Aufstieg - vorbei an der Hajenka Baude - Berg Plaň (1196m) - Einkehr Plaňbaude - Rückweg nach Labska - Elbstausee entlang - Hotel.  
3. Tag: Mit PKW zum Medvedin - mit Lift auf (1235m) - auf dem Kammweg zur Vrbatorá Baude (alte Verteidigungsanlagen von 1935) - zum Pautschefall (größter Elbezutfluß) - weiter zur Labska Baude - zur Frauen Labé (Elbquelle) - zurück zur Labska Baude (Einkehr) - Abstieg über Elbgruben - durch den Elbgrund - zum Parkplatz Medvedin - Rückfahrt zum Hotel Arniker

Wetter: Durchwachsen  
Sonne - wolkig - Regen - Wind

Verpflegung:

- gut und reichlich (und preiswert)
- was nicht gegessen wurde, ist getrunken worden (1/2 Pilsner ca. 1,40 €)

Übernachtung:

- jeder hatte ein eigenes Bett, konnte sich waschen, duschen u. Zähne putzen (wenn er wollte)
- Unterkünfte (Biergarten) sehr i.O.

Bemerkungen / Kommentare / Zitate:

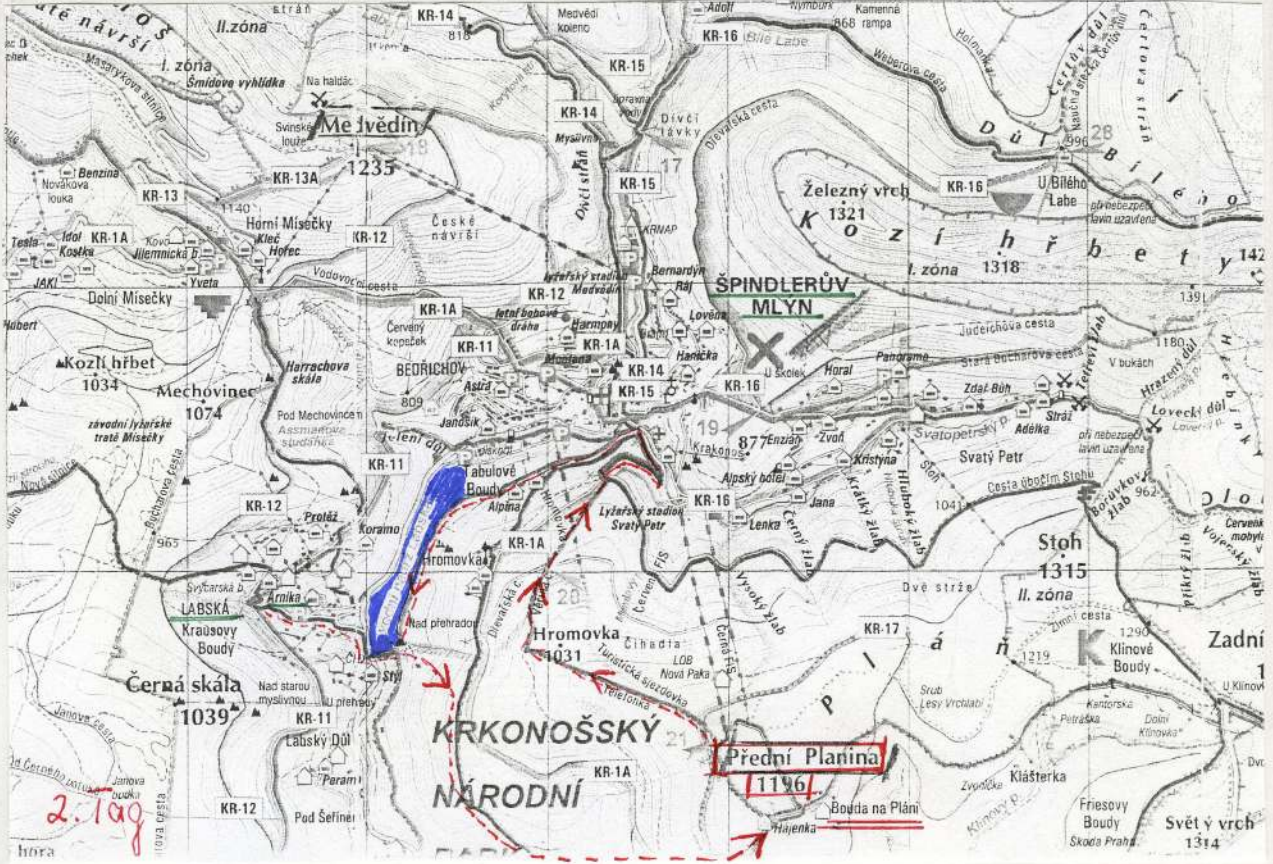
- Lili's haben vor der Abstimmung eine Runde "wordholder" geschmissen - bei der Abstimmung Unsicherheit - aber wir saßen an einer sehr schön hergeachteten Tafel die (allen?) gefallen hat.
- Rosemarie schlug sich am 1. Tag sehr tapfer, nur es waren für zu viel große Steine auf dem Weg.
- die Aufstiege (vor allem am 1. Tag für 6 Wanderfreunde) zu steil am 2. u. 3. Tag waren sie wieder brav und liefen in der Gruppe mit!
- Essen und Trinken (auch auf den Bauden) war allen zu billig, aber trotzdem gut und bekömmlich.
- Hammelore u. Erhard sind sehr zufrieden daß alle Wanderfreunde alles gut überstanden haben, keine Sachen (Autos) verloren gingen - obwohl "Schwund" ist immer

No. Tag



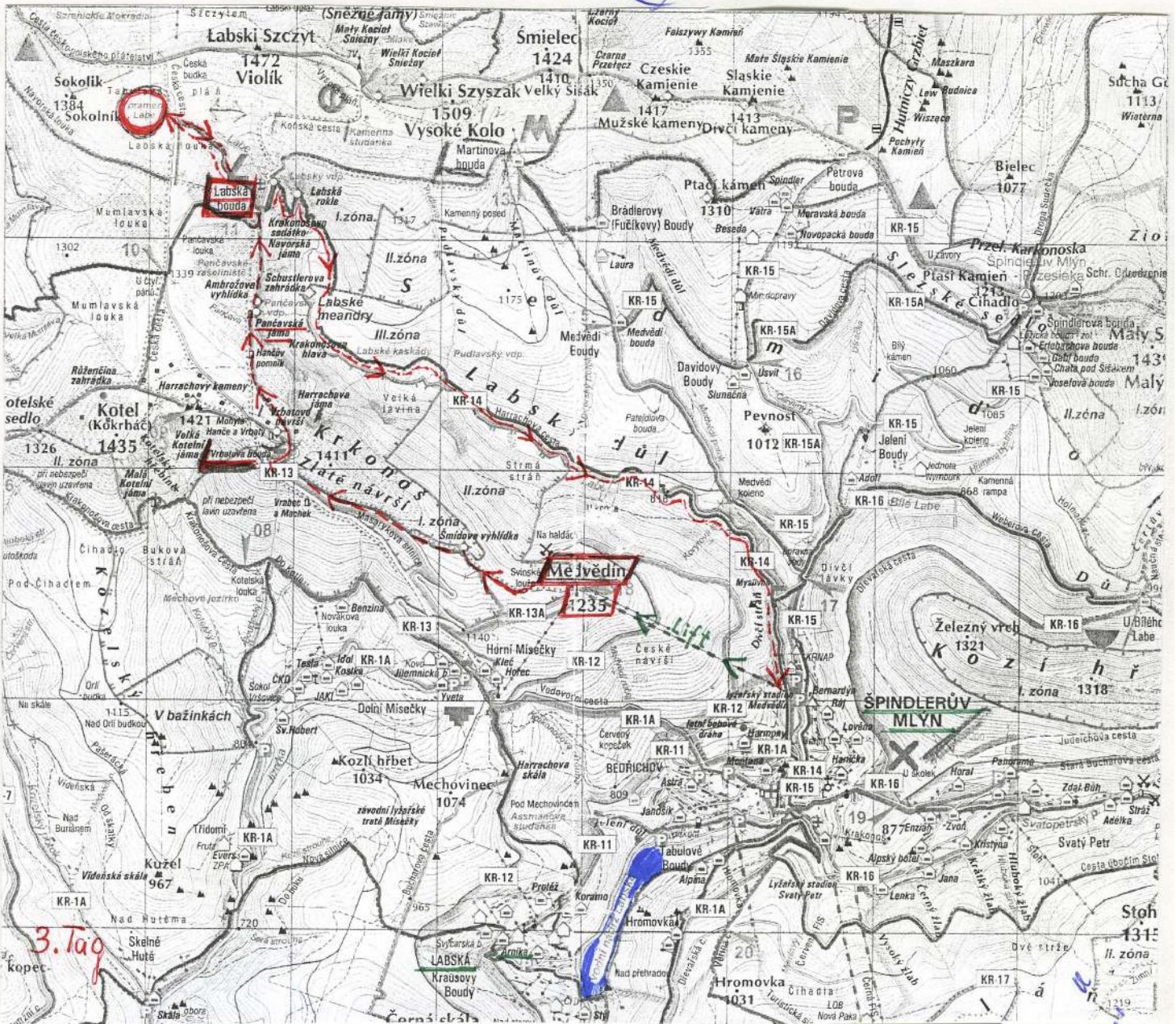
"- ich wandne ja so gene..."

# 2. Tag



„ .. heute ist ein wunderschöner Tag...“

# 3. Tag



*auf sonnigen Wegen...*

*es zogen*